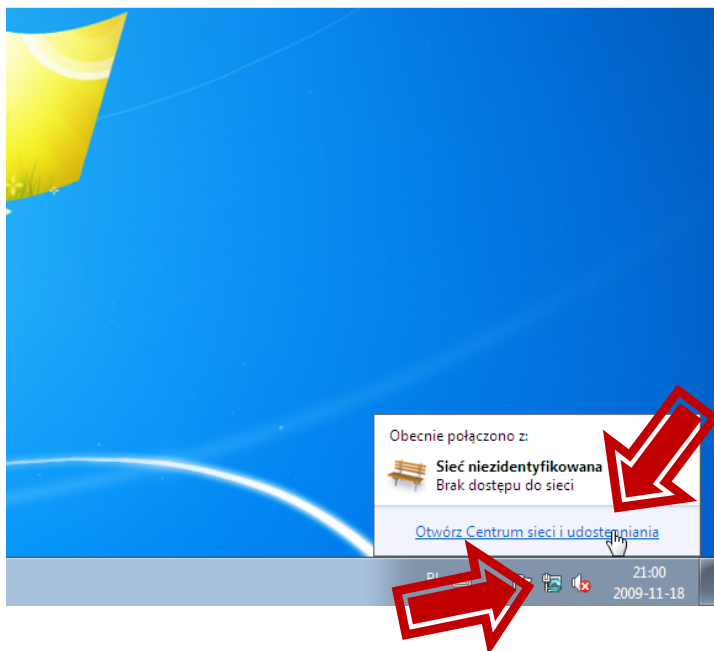
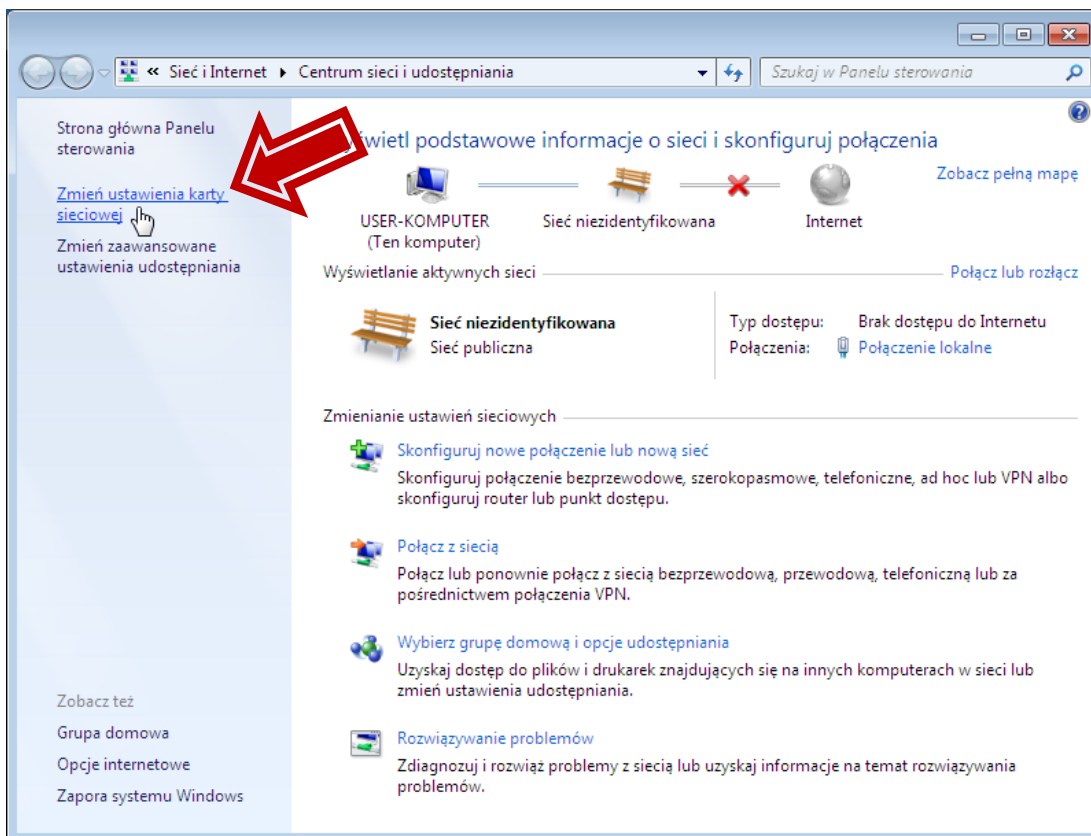


Potrzebna będzie karta ustawień technicznych – załącznik do Umowy

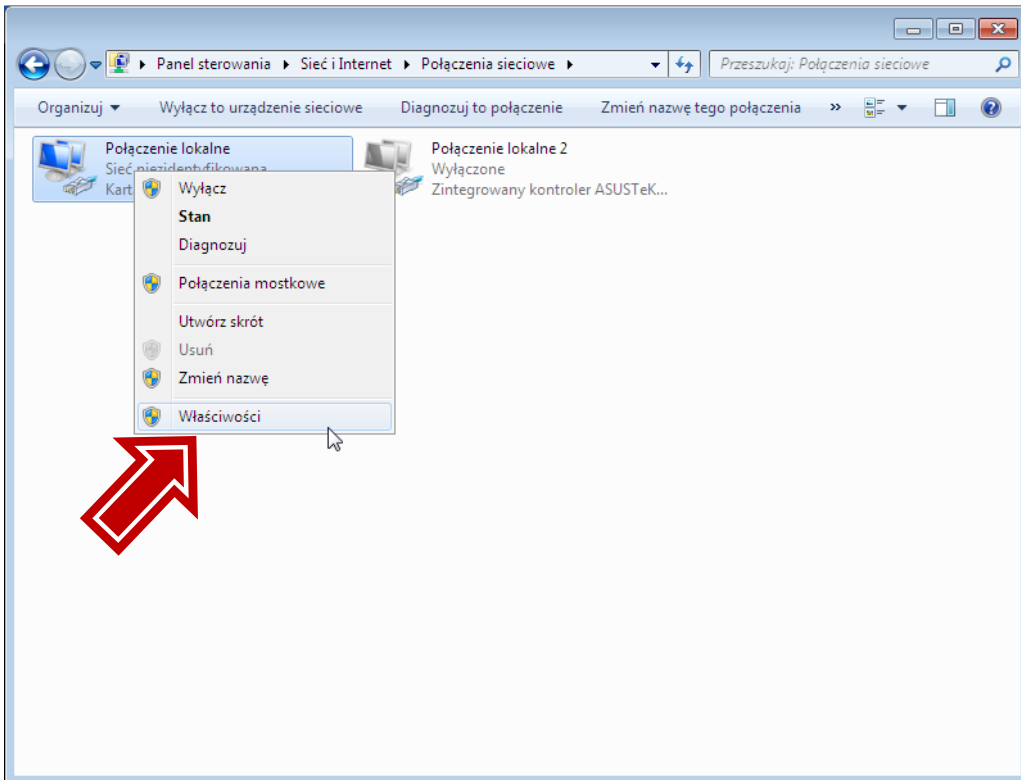
1. Klikamy na ikonę połączeń sieciowych przy zegarku i otwieramy 'Centrum sieci i udostępniania'.



2. Pierwszy etap polega na wyłączeniu protokołu TCP/IP w naszej karcie sieciowej. W tym celu klikamy na 'Zmień ustawienia karty sieciowej'.



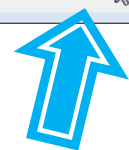
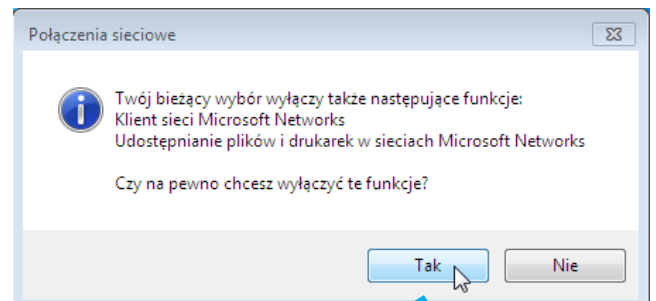
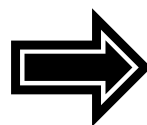
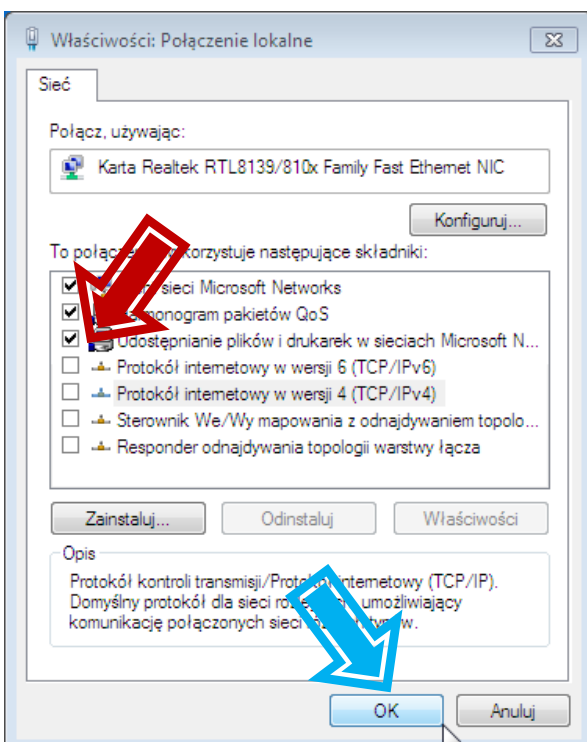
3. Otwieramy właściwości karty sieciowej, poprzez kliknięcie prawym przyciskiem na połączeniu lokalnym i wybraniu z listy 'Właściwości'.



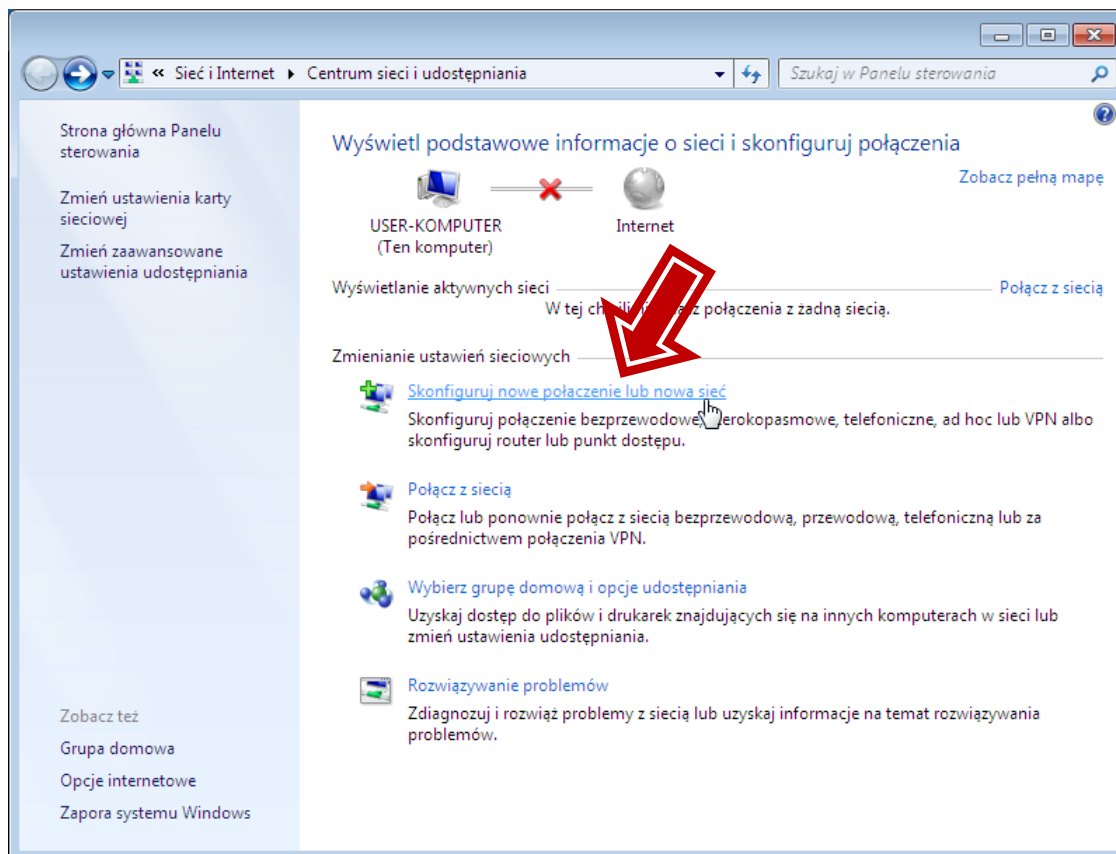
4. Wyłączamy po kolei:

- Protokół internetowy w wersji 6 (TCP/IPv6)
- Protokół internetowy w wersji 4 (TCP/IPv4)
- Sterownik We/Wy mapowania z odnajdywaniem topologii ...
- Responder odnajdywania topologii warstwy łącza

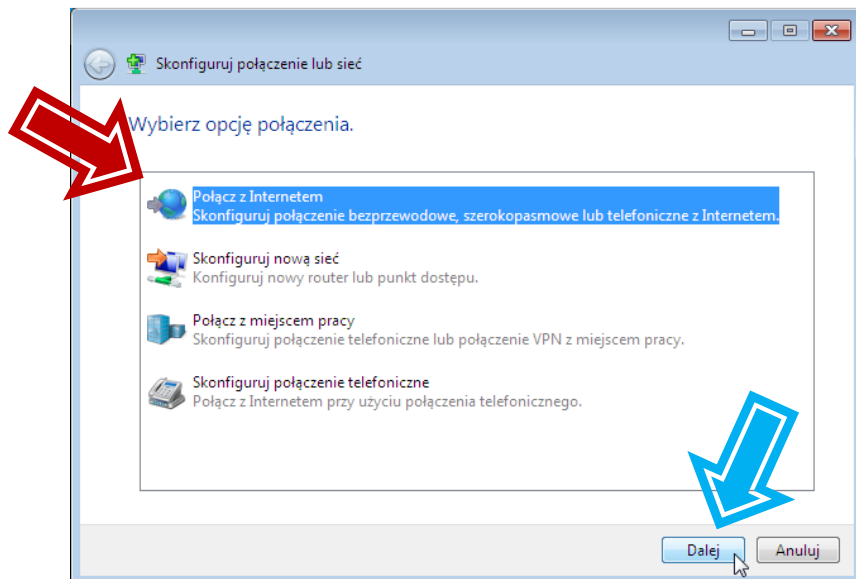
Zatwierdzamy zmiany klikając 'OK.'



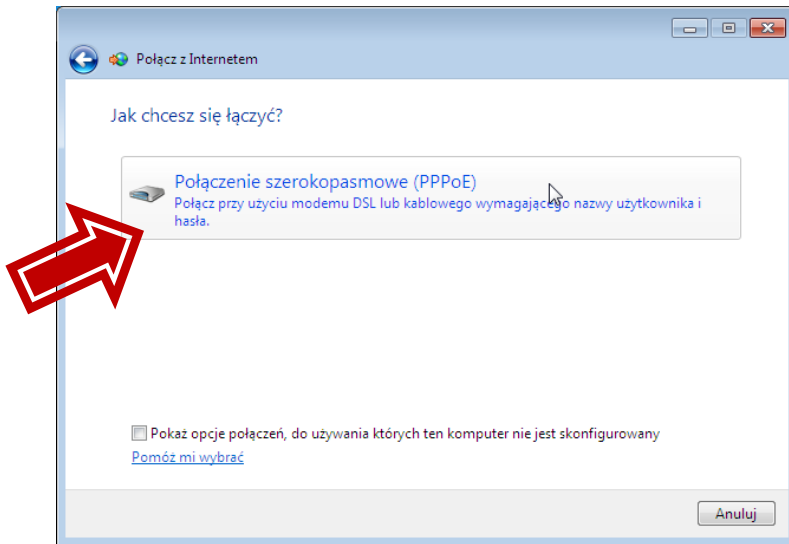
5. Teraz możemy przejść do właściwej konfiguracji połączenia PPPoE. W 'Centrum sieci i udostępniania' z lewego menu wybieramy 'Skonfiguruj nowe połączenie lub nową sieć'.



6. Przechodzimy do etapu definiowania połączenia. Wybieramy 'Pojłącz z Internetem' i klikamy na przycisk 'Dalej'.



7. Klikamy na 'Połączenie szerokopasmowe (PPPoE)'.



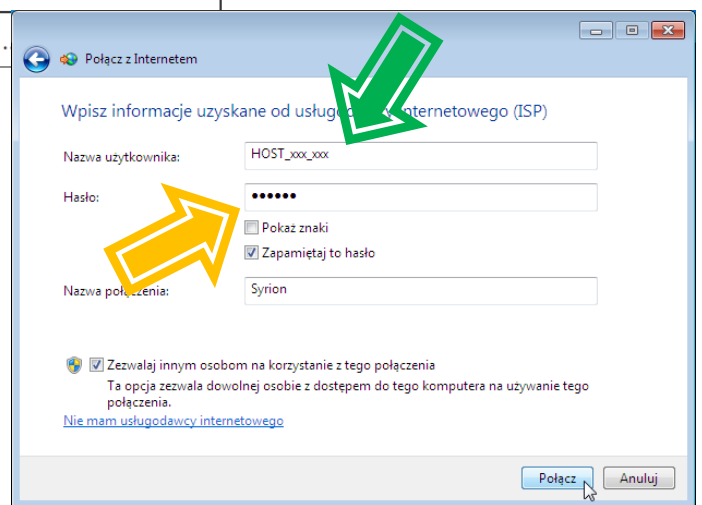
8. Z karty ustawień technicznych odczytujemy nadaną przez operatora nazwę użytkownika i hasło.

Konfiguracja dla połączeń przez PPPoE:

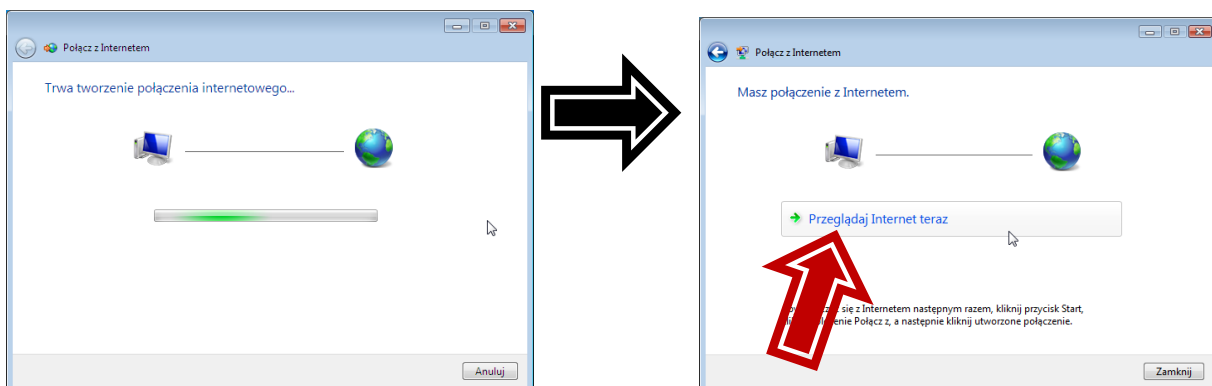
**UWAGA: ważna wielkość liter!!!!**

Nazwa usługodawcy	SYRION
Nazwa użytkownika 1	HOST_....._.....
Hasło 1	
Nazwa użytkownika 2	HOST_....._.....

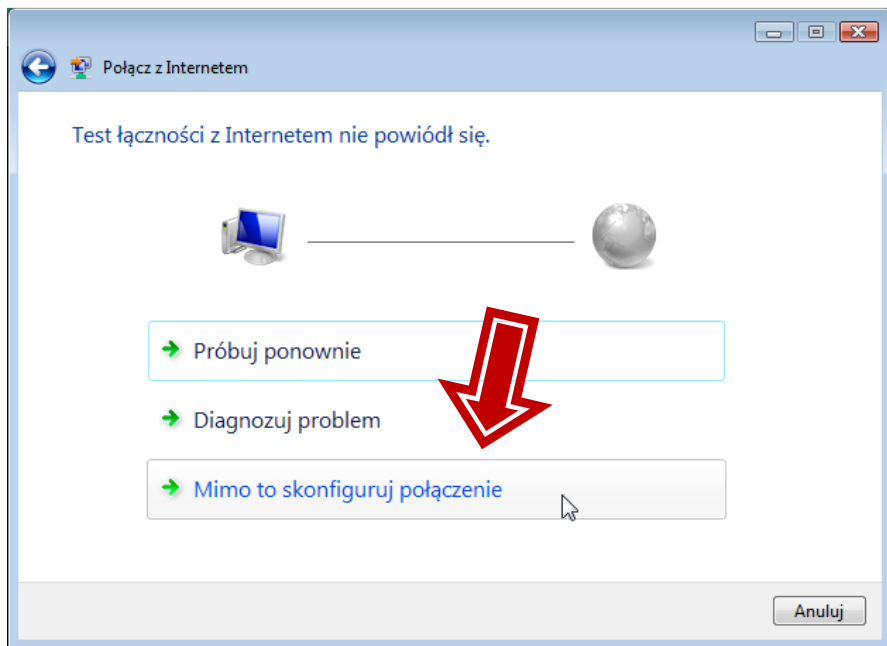
Wpisujemy w odpowiednie pola nazwę użytkownika i hasło. **Pamiętając że duże i małe litery mają znaczenie.** W polu 'Nazwa połączenia' wpisujemy 'Syryon'. Zaznaczamy 'Zapamiętaj to hasło' oraz 'Zezwalaj innym osobom na korzystanie z tego połączenia' i klikamy na przycisk 'Połącz'.



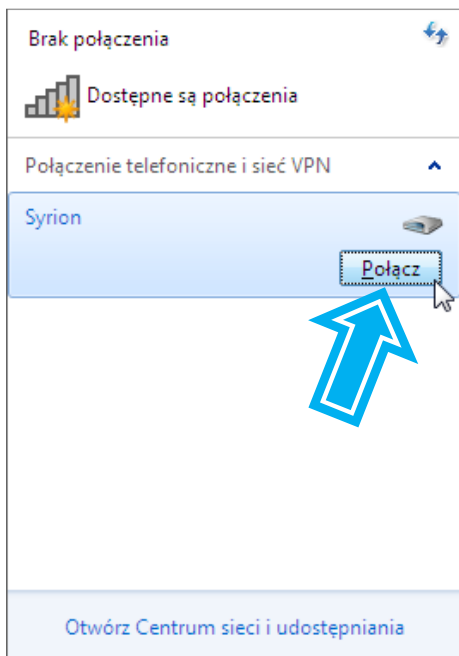
9. Przechodzimy do etapu nawiązywania połączenia. Jeżeli dobrze wprowadziliśmy nazwę użytkownika i hasło, połączenie zostanie nawiązane. I po kliknięciu na 'Przeglądaj Internet teraz' otworzy się przeglądarka i możemy korzystać z Internetu.



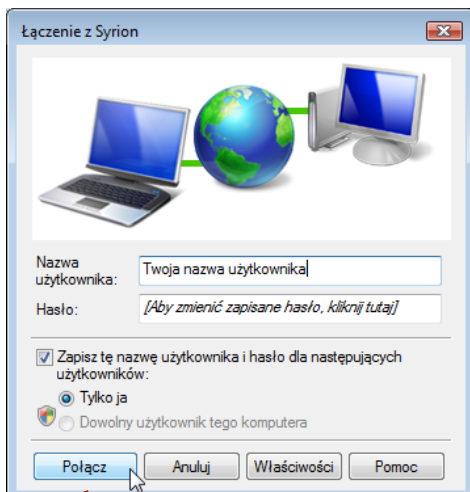
10. Jeżeli jednak pomyliliśmy się gdzieś to zobaczymy takie okienko, klikamy na 'Mimo to skonfiguruj połączenie'. W następnym etapie przy próbie połączenia należy sprawdzić czy nazwa użytkownika oraz hasło zostało poprawnie wpisane!



11. Teraz po włączeniu komputera gdy chcemy się połączyć z siecią klikamy na ikonę połączeń sieciowych przy zegarku i wybieramy nasze połączenie PPPoE i klikamy na 'Połącz'.



12. Przechodzimy do etapu nawiązywania połączenia. Klikamy na 'Połącz'. Jeżeli nazwa użytkownika i hasło są poprawne wprowadzone, połączenie zostanie nawiązane. Jeśli jednak nie uda nam się połączyć wpisujemy ponownie nazwę użytkownika i hasło mając na uwadze małe i duże litery.



**UWAGA:** Niektóre wersje systemu Windows 7 nie potrafią poprawnie nawiązać połączenia PPPoE. Objawia się to tym że połączenie jest nawiązane lecz nie ma Internetu.